

## Estadística Emergencias 112 Andalucía

Periodo: 2017 – Anual

| Hoja | Descripción  |
|------|--|
| 1    | Número de emergencias coordinadas en Andalucía por provincia y mes                                       |
| 2    | Número de emergencias coordinadas en Andalucía por tipología y provincia                                 |
| 3    | Número de emergencias coordinadas en Andalucía por tipología y mes                                       |
| 4    | Evolución del número de emergencias coordinadas en Andalucía por provincia                               |
| 5    | Media diaria de emergencias coordinadas en Andalucía por franja horaria                                  |
| 6    | Media diaria de emergencias coordinadas en Andalucía por día de la semana                                |
| 7    | Media diaria de emergencias coordinadas en Andalucía por franja horaria y día de la semana               |
| 8    | Activación telefónica a organismos por provincia y mes   |
| 9    | Activación telefónica a organismos por tipo de organismo y provincia                                     |
| 10   | Activación telefónica a organismos por tipo de organismo y mes   |
| 11   | Activación telemática a organismos por provincia y mes   |
| 12   | Activación telemática a organismos por tipo de organismo y provincia                                     |
| 13   | Activación telemática a organismos por tipo de organismo y mes   |
| 14   | Número y % de emergencias coordinadas con activaciones a dos o más organismos en Andalucía por tipología |
| 15   | Coordinación con organismos por mes vía mensajería   |
| 16   | Relación entre emergencias coordinadas y comunicación con organismos vía mensajería por mes              |
| 17   | Coordinación con organismos vía telefónica por mes y tipo de organismo                                   |

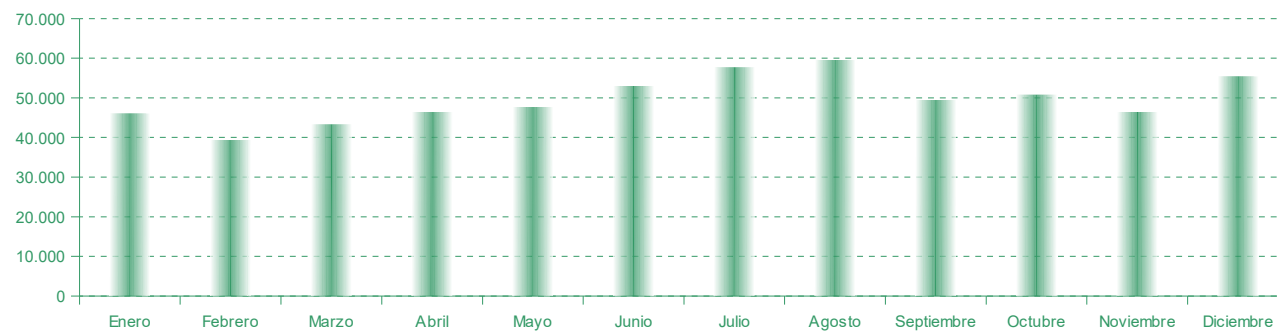
## Estadística Emergencias 112 Andalucía

### Número de emergencias coordinadas en Andalucía por provincia y mes

Periodo: 2017 – Anual

|              | Almería       | Cádiz         | Córdoba       | Granada       | Huelva        | Jaén          | Málaga         | Sevilla        | Sin definir | Andalucía      |
|--------------|---------------|---------------|---------------|---------------|---------------|---------------|----------------|----------------|-------------|----------------|
| Enero        | 3.197         | 5.537         | 3.509         | 6.062         | 2.420         | 3.434         | 8.410          | 13.455         | 0           | <b>46.024</b>  |
| Febrero      | 2.778         | 4.708         | 2.837         | 5.313         | 2.151         | 2.738         | 7.511          | 11.346         | 4           | <b>39.386</b>  |
| Marzo        | 3.192         | 5.253         | 3.155         | 5.684         | 2.275         | 3.047         | 8.036          | 12.645         | 1           | <b>43.288</b>  |
| Abril        | 3.153         | 6.049         | 3.262         | 5.814         | 2.710         | 3.227         | 8.913          | 13.348         | 2           | <b>46.478</b>  |
| Mayo         | 3.198         | 5.982         | 3.616         | 5.992         | 2.617         | 2.988         | 9.010          | 14.241         | 1           | <b>47.645</b>  |
| Junio        | 3.527         | 6.688         | 3.840         | 6.569         | 3.426         | 3.404         | 10.123         | 15.418         | 3           | <b>52.998</b>  |
| Julio        | 4.385         | 7.817         | 3.928         | 7.154         | 3.880         | 3.675         | 11.835         | 15.043         | 1           | <b>57.718</b>  |
| Agosto       | 4.743         | 8.435         | 4.024         | 7.190         | 3.919         | 3.724         | 13.214         | 14.295         | 1           | <b>59.545</b>  |
| Septiembre   | 3.418         | 6.293         | 3.520         | 6.149         | 2.809         | 3.210         | 9.800          | 14.270         | 3           | <b>49.472</b>  |
| Octubre      | 3.519         | 6.367         | 3.681         | 6.332         | 2.781         | 3.279         | 9.501          | 15.273         | 1           | <b>50.734</b>  |
| Noviembre    | 3.135         | 5.721         | 3.463         | 5.815         | 2.628         | 3.019         | 8.560          | 14.075         | 4           | <b>46.420</b>  |
| Diciembre    | 3.663         | 6.567         | 4.373         | 7.271         | 3.077         | 3.983         | 9.958          | 16.491         | 0           | <b>55.383</b>  |
| <b>Total</b> | <b>41.908</b> | <b>75.417</b> | <b>43.208</b> | <b>75.345</b> | <b>34.693</b> | <b>39.728</b> | <b>114.871</b> | <b>169.900</b> | <b>21</b>   | <b>595.091</b> |

### Emergencias coordinadas en Andalucía por mes



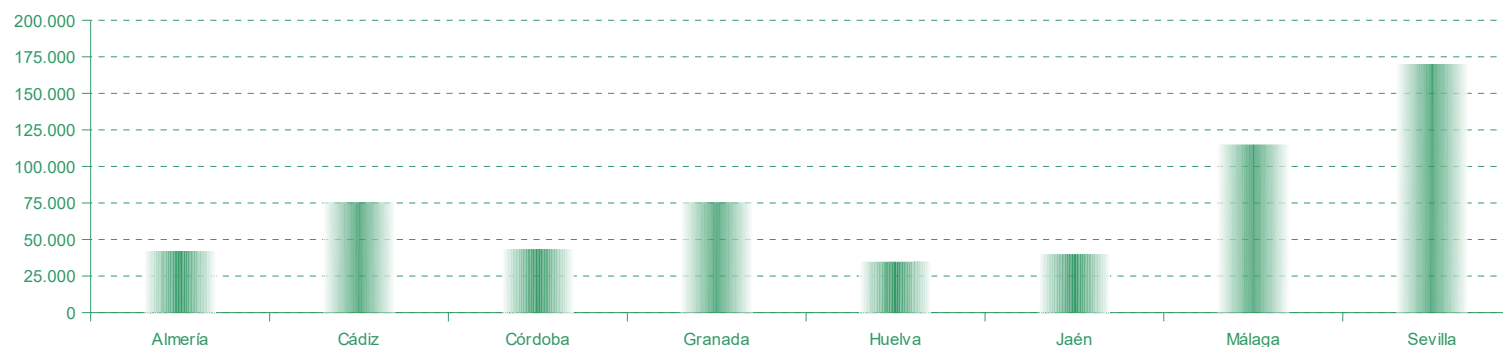
## Estadística Emergencias 112 Andalucía

### Número de emergencias coordinadas en Andalucía por tipología y provincia

Periodo: 2017 – Anual

|                                   | Almería       | Cádiz         | Córdoba       | Granada       | Huelva        | Jaén          | Málaga         | Sevilla        | Sin definir | Andalucía      |
|-----------------------------------|---------------|---------------|---------------|---------------|---------------|---------------|----------------|----------------|-------------|----------------|
| Asistencias Sanitarias            | 16.435        | 31.660        | 20.768        | 33.828        | 12.968        | 18.879        | 51.755         | 69.931         | 2           | 256.226        |
| Seguridad Ciudadana               | 8.068         | 14.809        | 6.794         | 12.030        | 5.727         | 5.563         | 24.386         | 36.360         | 0           | 113.737        |
| Accidentes de Circulación         | 3.535         | 4.938         | 2.306         | 5.006         | 1.966         | 2.196         | 8.459          | 9.391          | 2           | 37.799         |
| Incidentes de Tráfico             | 4.541         | 5.977         | 3.199         | 8.880         | 3.489         | 4.179         | 10.161         | 14.269         | 4           | 54.699         |
| Incendios                         | 2.051         | 4.511         | 2.911         | 4.094         | 3.321         | 3.109         | 4.586          | 13.888         | 3           | 38.474         |
| Rescate / Salvamento              | 354           | 1.463         | 361           | 901           | 329           | 292           | 1.300          | 1.460          | 0           | 6.460          |
| Anomalías en Servicios Básicos    | 1.028         | 1.463         | 633           | 1.970         | 645           | 750           | 1.636          | 2.905          | 0           | 11.030         |
| Riesgos Naturales                 | 254           | 383           | 190           | 249           | 229           | 167           | 522            | 348            | 1           | 2.343          |
| Incidentes en Industrias Químicas | 0             | 0             | 0             | 0             | 1             | 0             | 1              | 0              | 0           | 2              |
| Otros                             | 5.642         | 10.213        | 6.046         | 8.387         | 6.018         | 4.593         | 12.065         | 21.348         | 9           | 74.321         |
| <b>Total</b>                      | <b>41.908</b> | <b>75.417</b> | <b>43.208</b> | <b>75.345</b> | <b>34.693</b> | <b>39.728</b> | <b>114.871</b> | <b>169.900</b> | <b>21</b>   | <b>595.091</b> |

### Emergencias coordinadas en Andalucía por provincia



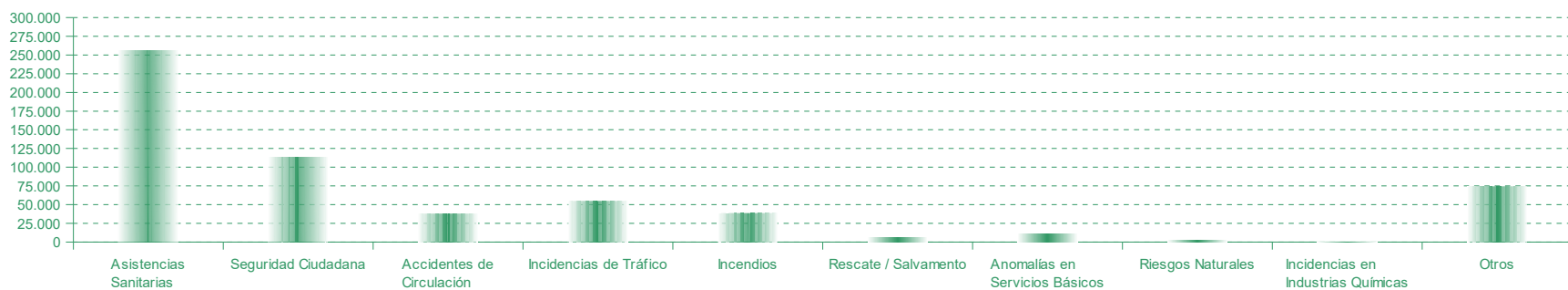
## Estadística Emergencias 112 Andalucía

### Número de emergencias coordinadas en Andalucía por tipología y mes

Periodo: 2017 – Anual

|                                    | Enero         | Febrero       | Marzo         | Abril         | Mayo          | Junio         | Julio         | Agosto        | Septiembre    | Octubre       | Noviembre     | Diciembre     | Andalucía      |
|------------------------------------|---------------|---------------|---------------|---------------|---------------|---------------|---------------|---------------|---------------|---------------|---------------|---------------|----------------|
| Asistencias Sanitarias             | 22.107        | 17.951        | 19.124        | 19.814        | 21.002        | 21.236        | 23.087        | 23.758        | 20.486        | 21.158        | 20.289        | 26.214        | 256.226        |
| Seguridad Ciudadana                | 7.654         | 7.412         | 8.259         | 8.925         | 9.319         | 10.149        | 11.476        | 12.199        | 10.260        | 10.297        | 8.398         | 9.389         | 113.737        |
| Accidentes de Circulación          | 2.779         | 2.503         | 2.944         | 3.288         | 3.091         | 3.122         | 3.436         | 3.432         | 3.185         | 3.215         | 3.202         | 3.602         | 37.799         |
| Incidencias de Tráfico             | 3.530         | 3.519         | 4.135         | 4.279         | 4.546         | 5.165         | 5.894         | 5.995         | 4.526         | 4.535         | 3.927         | 4.648         | 54.699         |
| Incendios                          | 2.712         | 1.735         | 1.968         | 2.231         | 2.283         | 4.306         | 4.802         | 4.778         | 3.869         | 3.560         | 2.918         | 3.312         | 38.474         |
| Rescate / Salvamento               | 474           | 410           | 437           | 521           | 469           | 583           | 700           | 646           | 549           | 541           | 525           | 605           | 6.460          |
| Anomalías en Servicios Básicos     | 894           | 745           | 814           | 834           | 829           | 1.046         | 1.031         | 1.052         | 748           | 1.055         | 1.053         | 929           | 11.030         |
| Riesgos Naturales                  | 75            | 310           | 146           | 217           | 61            | 149           | 134           | 266           | 29            | 392           | 406           | 158           | 2.343          |
| Incidencias en Industrias Químicas | 0             | 0             | 1             | 0             | 0             | 0             | 0             | 0             | 1             | 0             | 0             | 0             | 2              |
| Otros                              | 5.799         | 4.801         | 5.460         | 6.369         | 6.045         | 7.242         | 7.158         | 7.419         | 5.819         | 5.981         | 5.702         | 6.526         | 74.321         |
| <b>Total</b>                       | <b>46.024</b> | <b>39.386</b> | <b>43.288</b> | <b>46.478</b> | <b>47.645</b> | <b>52.998</b> | <b>57.718</b> | <b>59.545</b> | <b>49.472</b> | <b>50.734</b> | <b>46.420</b> | <b>55.383</b> | <b>595.091</b> |

### Emergencias coordinadas en Andalucía por tipología



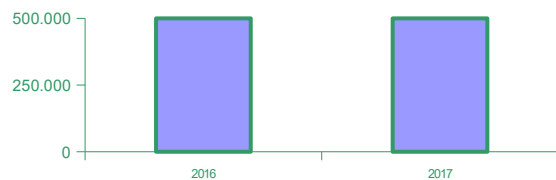
## Estadística Emergencias 112 Andalucía

### Evolución del número de emergencias coordinadas en Andalucía por provincia

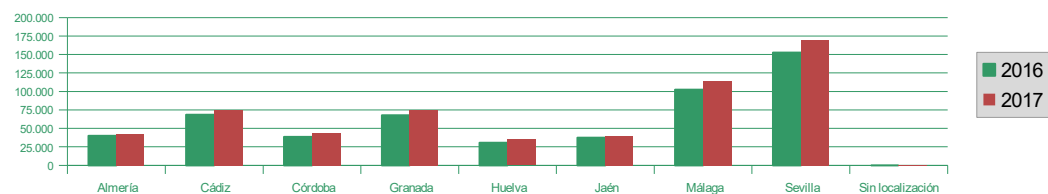
Periodo: 2017 – Anual

|                  | 2016           | 2017           | % sobre el 2016 |
|------------------|----------------|----------------|-----------------|
| Almería          | 39.863         | 41.908         | 5,13%           |
| Cádiz            | 68.676         | 75.417         | 9,82%           |
| Córdoba          | 38.354         | 43.208         | 12,66%          |
| Granada          | 67.569         | 75.345         | 11,51%          |
| Huelva           | 30.562         | 34.693         | 13,52%          |
| Jaén             | 37.251         | 39.728         | 6,65%           |
| Málaga           | 102.370        | 114.871        | 12,21%          |
| Sevilla          | 152.852        | 169.900        | 11,15%          |
| Sin localización | 8              | 21             | 162,50%         |
| <b>Andalucía</b> | <b>537.505</b> | <b>595.091</b> | <b>10,71%</b>   |

### Evolución del número de emergencias coordinadas en Andalucía



### Evolución del número de emergencias coordinadas en Andalucía por provincia



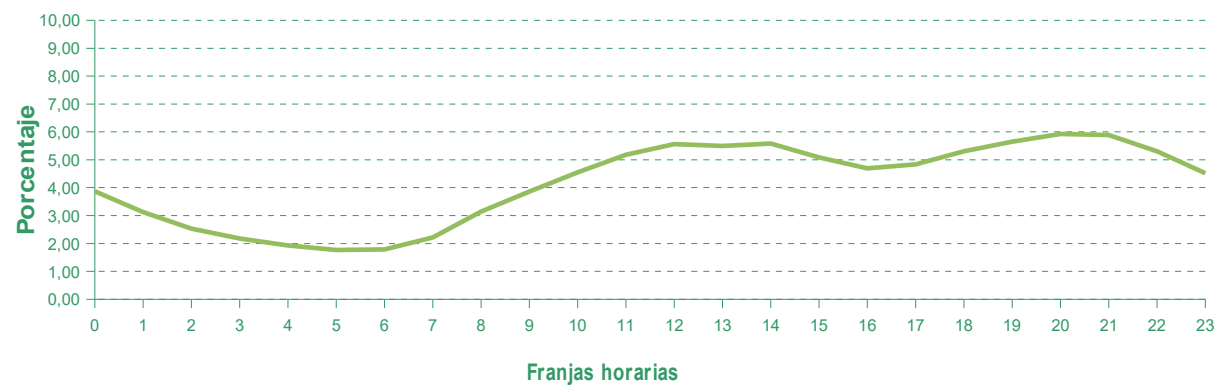
## Estadística Emergencias 112 Andalucía

### Media diaria de emergencias coordinadas en Andalucía por franja horaria

Periodo: 2017 – Anual

| Franja horaria | Promedio | %    |
|----------------|----------|------|
| 0 - 1          | 63       | 3,87 |
| 1 - 2          | 51       | 3,13 |
| 2 - 3          | 41       | 2,54 |
| 3 - 4          | 36       | 2,18 |
| 4 - 5          | 31       | 1,93 |
| 5 - 6          | 29       | 1,77 |
| 6 - 7          | 29       | 1,79 |
| 7 - 8          | 36       | 2,22 |
| 8 - 9          | 51       | 3,14 |
| 9 - 10         | 63       | 3,86 |
| 10 - 11        | 74       | 4,55 |
| 11 - 12        | 84       | 5,18 |
| 12 - 13        | 91       | 5,56 |
| 13 - 14        | 90       | 5,49 |
| 14 - 15        | 91       | 5,58 |
| 15 - 16        | 83       | 5,08 |
| 16 - 17        | 76       | 4,69 |
| 17 - 18        | 79       | 4,83 |
| 18 - 19        | 87       | 5,31 |
| 19 - 20        | 92       | 5,65 |
| 20 - 21        | 97       | 5,93 |
| 21 - 22        | 96       | 5,89 |
| 22 - 23        | 87       | 5,31 |
| 23 - 24        | 74       | 4,52 |

Emergencias coordinadas en Andalucía - actividad porcentual por franja horaria



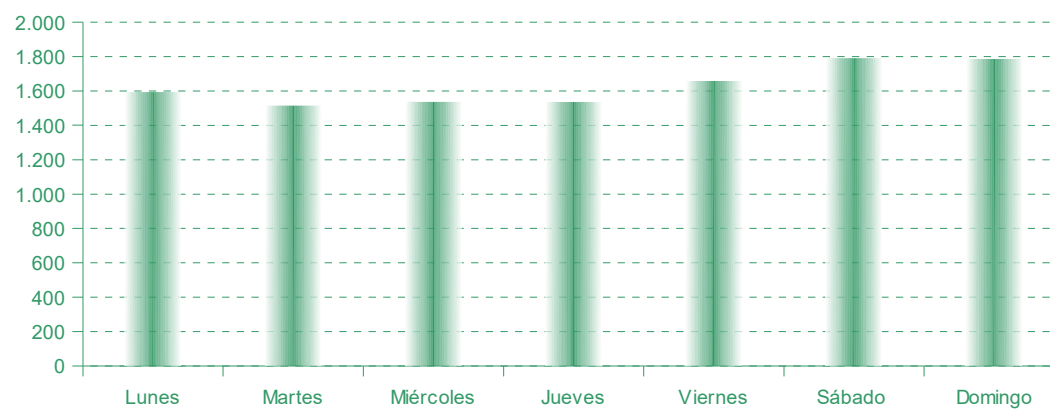
## Estadística Emergencias 112 Andalucía

### Media diaria de emergencias coordinadas en Andalucía por día de la semana

Periodo: 2017 – Anual

|          | Lunes | Martes | Miércoles | Jueves | Viernes | Sábado | Domingo | Media Semanal |
|----------|-------|--------|-----------|--------|---------|--------|---------|---------------|
| Promedio | 1.592 | 1.513  | 1.535     | 1.534  | 1.659   | 1.790  | 1.786   | 11.410        |
| %        | 13,96 | 13,26  | 13,46     | 13,45  | 14,54   | 15,69  | 15,65   | 100,00        |

### Media diaria de Emergencias coordinadas en Andalucía por día de la semana

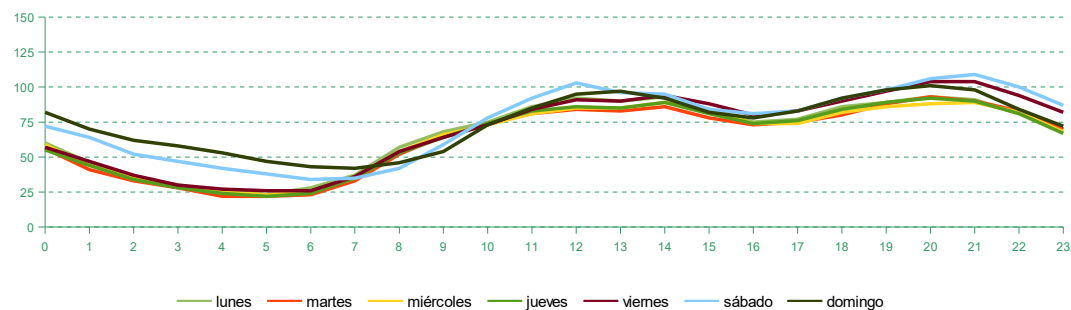


### Media diaria de emergencias coordinadas en Andalucía por franja horaria y día de la semana

Período: 2017 – Anual

| Franja horaria | lunes | martes | miércoles | jueves | viernes | sábado | domingo |
|----------------|-------|--------|-----------|--------|---------|--------|---------|
| 0 - 1          | 60    | 56     | 59        | 55     | 57      | 72     | 82      |
| 1 - 2          | 46    | 41     | 44        | 44     | 47      | 64     | 70      |
| 2 - 3          | 36    | 33     | 35        | 34     | 37      | 52     | 62      |
| 3 - 4          | 30    | 28     | 29        | 28     | 30      | 47     | 58      |
| 4 - 5          | 26    | 22     | 25        | 24     | 27      | 42     | 53      |
| 5 - 6          | 23    | 22     | 23        | 22     | 26      | 38     | 47      |
| 6 - 7          | 28    | 23     | 25        | 24     | 26      | 34     | 43      |
| 7 - 8          | 37    | 33     | 35        | 35     | 36      | 35     | 42      |
| 8 - 9          | 57    | 52     | 54        | 53     | 54      | 42     | 46      |
| 9 - 10         | 68    | 65     | 66        | 64     | 64      | 59     | 54      |
| 10 - 11        | 75    | 74     | 73        | 74     | 73      | 78     | 73      |
| 11 - 12        | 86    | 81     | 81        | 83     | 84      | 92     | 85      |
| 12 - 13        | 92    | 84     | 85        | 86     | 91      | 103    | 95      |
| 13 - 14        | 90    | 83     | 85        | 85     | 90      | 96     | 97      |
| 14 - 15        | 93    | 86     | 89        | 89     | 94      | 95     | 92      |
| 15 - 16        | 84    | 78     | 83        | 81     | 88      | 84     | 82      |
| 16 - 17        | 75    | 73     | 74        | 74     | 80      | 81     | 78      |
| 17 - 18        | 77    | 75     | 74        | 76     | 83      | 83     | 83      |
| 18 - 19        | 86    | 80     | 82        | 84     | 90      | 92     | 92      |
| 19 - 20        | 89    | 88     | 86        | 89     | 97      | 98     | 98      |
| 20 - 21        | 93    | 93     | 88        | 92     | 104     | 106    | 101     |
| 21 - 22        | 91    | 90     | 89        | 90     | 104     | 109    | 98      |
| 22 - 23        | 81    | 83     | 82        | 81     | 94      | 100    | 84      |
| 23 - 24        | 70    | 70     | 68        | 67     | 82      | 87     | 72      |

### Promedio de emergencias coordinadas en Andalucía por franja horaria y día de la semana





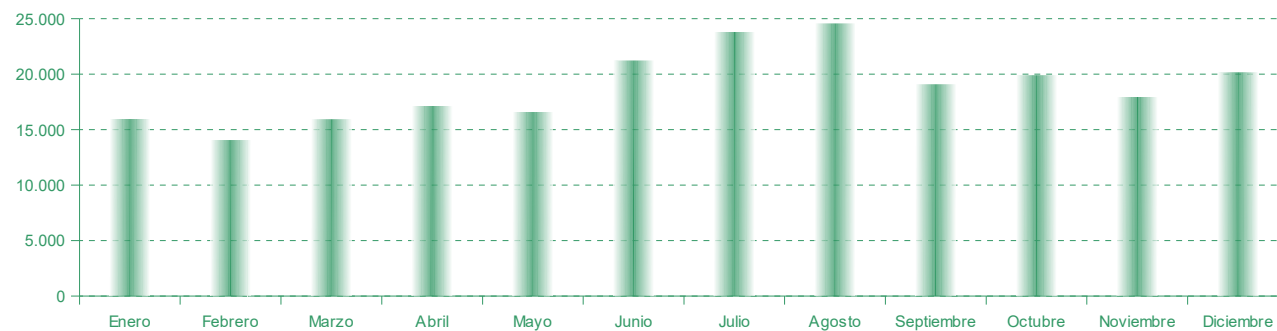
## Estadística Emergencias 112 Andalucía

### Activación telefónica a organismos por provincia y mes

Periodo: 2017 – Anual

|              | Almería       | Cádiz         | Córdoba       | Granada       | Huelva        | Jaén          | Málaga        | Sevilla       | Sin definir | Andalucía      |
|--------------|---------------|---------------|---------------|---------------|---------------|---------------|---------------|---------------|-------------|----------------|
| Enero        | 2.445         | 1.221         | 715           | 3.986         | 798           | 1.828         | 1.046         | 3.903         | 0           | 15.942         |
| Febrero      | 2.209         | 1.092         | 685           | 3.649         | 684           | 1.487         | 859           | 3.396         | 0           | 14.061         |
| Marzo        | 2.589         | 1.149         | 784           | 3.960         | 786           | 1.829         | 1.125         | 3.697         | 0           | 15.919         |
| Abril        | 2.572         | 1.668         | 840           | 4.142         | 869           | 1.825         | 1.284         | 3.911         | 2           | 17.113         |
| Mayo         | 2.617         | 1.439         | 929           | 3.995         | 875           | 1.667         | 1.348         | 3.714         | 0           | 16.584         |
| Junio        | 3.039         | 1.792         | 1.396         | 5.178         | 1.070         | 2.054         | 1.976         | 4.711         | 0           | 21.216         |
| Julio        | 3.598         | 2.293         | 1.354         | 5.778         | 1.341         | 2.361         | 2.281         | 4.796         | 0           | 23.802         |
| Agosto       | 3.916         | 2.410         | 1.340         | 5.742         | 1.467         | 2.628         | 2.471         | 4.575         | 1           | 24.550         |
| Septiembre   | 2.739         | 1.726         | 1.046         | 4.238         | 984           | 1.993         | 2.013         | 4.335         | 2           | 19.076         |
| Octubre      | 2.935         | 1.906         | 1.016         | 4.458         | 1.030         | 1.830         | 2.100         | 4.620         | 1           | 19.896         |
| Noviembre    | 2.441         | 1.593         | 868           | 4.252         | 991           | 1.683         | 2.041         | 4.064         | 0           | 17.933         |
| Diciembre    | 2.930         | 1.630         | 1.060         | 4.775         | 1.042         | 2.075         | 2.328         | 4.323         | 0           | 20.163         |
| <b>Total</b> | <b>34.030</b> | <b>19.919</b> | <b>12.033</b> | <b>54.153</b> | <b>11.937</b> | <b>23.260</b> | <b>20.872</b> | <b>50.045</b> | <b>6</b>    | <b>226.255</b> |

### Activación telefónica a organismos por mes



## Estadística Emergencias 112 Andalucía

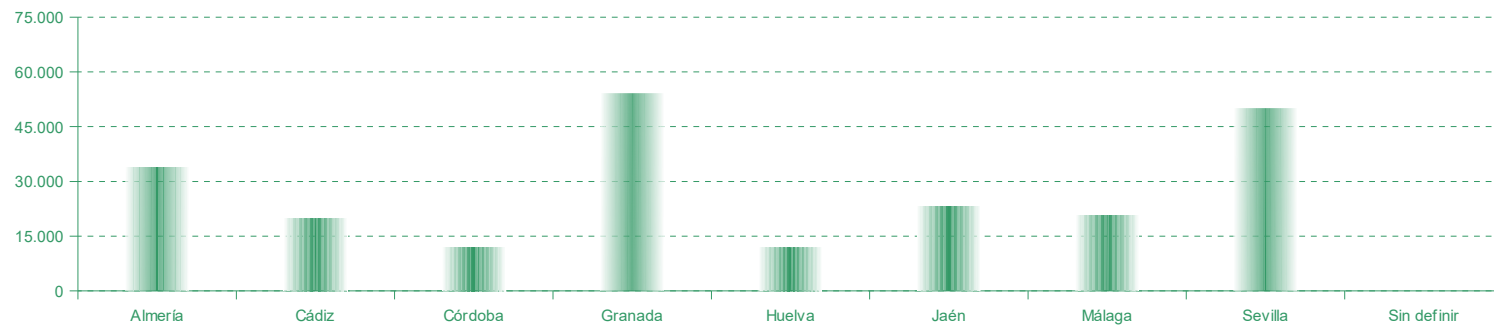
### Activación telefónica a organismos por tipo de organismo y provincia

Periodo: 2017 – Anual

|   | Almería       | Cádiz         | Córdoba       | Granada       | Huelva        | Jaén          | Málaga        | Sevilla       | Sin definir | Andalucía      |
|---|---------------|---------------|---------------|---------------|---------------|---------------|---------------|---------------|-------------|----------------|
| Emergencias Sanitarias (EPES 061)             | 139           | 140           | 65            | 584           | 101           | 214           | 327           | 544           | 0           | 2.114          |
| Bomberos                                      | 3.339         | 6.796         | 4.334         | 3.001         | 50            | 1.408         | 533           | 202           | 5           | 19.668         |
| Policía Local                                 | 17.153        | 4.570         | 3.212         | 27.624        | 5.986         | 12.725        | 6.902         | 28.995        | 1           | 107.168        |
| Cuerpo Nacional de Policía                    | 52            | 958           | 25            | 303           | 1.719         | 390           | 705           | 1.719         | 0           | 5.871          |
| Guardia Civil                                 | 184           | 91            | 34            | 270           | 189           | 163           | 269           | 211           | 0           | 1.411          |
| Protección Civil                              | 2.104         | 214           | 224           | 2.715         | 69            | 73            | 1.356         | 342           | 0           | 7.097          |
| Delegación Medio Ambiente                     | 189           | 129           | 38            | 18            | 14            | 25            | 3             | 127           | 0           | 543            |
| Ayuntamiento                                  | 1.285         | 20            | 97            | 4.200         | 96            | 228           | 54            | 906           | 0           | 6.886          |
| Empresas suministradoras de servicios básicos | 970           | 515           | 243           | 1.391         | 241           | 466           | 307           | 613           | 0           | 4.746          |
| Mantenimiento de vías                         | 4.587         | 557           | 1.465         | 6.263         | 1.084         | 4.504         | 751           | 1.991         | 0           | 21.202         |
| Infoca  | 25            | 14            | 219           | 140           | 35            | 672           | 35            | 75            | 0           | 1.215          |
| Otros <sup>1</sup>                            | 4.003         | 5.915         | 2.077         | 7.644         | 2.353         | 2.392         | 9.630         | 14.320        | 0           | 48.334         |
| <b>Total</b>                                  | <b>34.030</b> | <b>19.919</b> | <b>12.033</b> | <b>54.153</b> | <b>11.937</b> | <b>23.260</b> | <b>20.872</b> | <b>50.045</b> | <b>6</b>    | <b>226.255</b> |

<sup>1</sup> Otros: Cruz Roja, Organismos Públicos...

### Activación telefónica a organismos por provincia



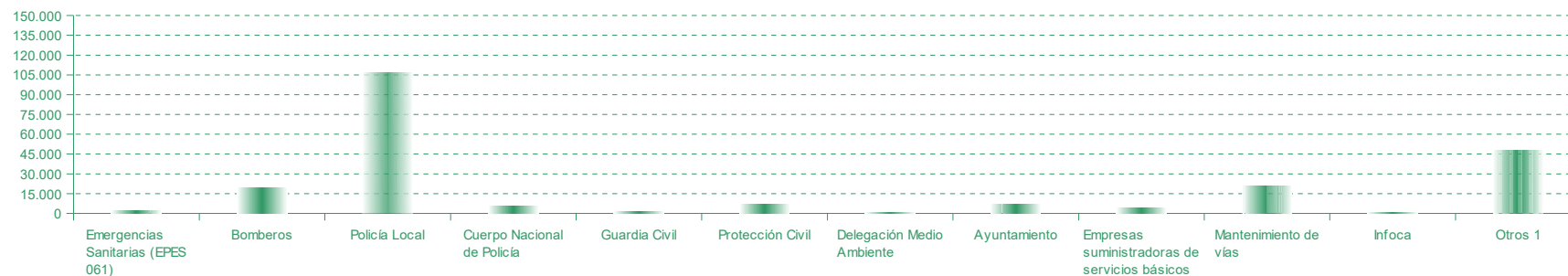
## Estadística Emergencias 112 Andalucía

### Activación telefónica a organismos por tipo de organismo y mes

Periodo: 2017 – Anual

|   | Enero         | Febrero       | Marzo         | Abril         | Mayo          | Junio         | Julio         | Agosto        | Septiembre    | Octubre       | Noviembre     | Diciembre     | Total          |
|---|---------------|---------------|---------------|---------------|---------------|---------------|---------------|---------------|---------------|---------------|---------------|---------------|----------------|
| Emergencias Sanitarias (EPES 061)             | 79            | 332           | 206           | 124           | 97            | 276           | 132           | 111           | 217           | 363           | 92            | 85            | 2.114          |
| Bomberos                                      | 1.287         | 1.052         | 1.258         | 1.580         | 1.380         | 1.949         | 2.214         | 2.218         | 1.586         | 1.759         | 1.553         | 1.832         | 19.668         |
| Policía Local                                 | 7.574         | 6.510         | 7.599         | 7.996         | 7.816         | 10.051        | 11.276        | 11.843        | 9.139         | 9.206         | 8.443         | 9.715         | 107.168        |
| Cuerpo Nacional de Policía                    | 844           | 688           | 680           | 699           | 581           | 360           | 315           | 293           | 261           | 375           | 510           | 265           | 5.871          |
| Guardia Civil                                 | 103           | 31            | 122           | 90            | 100           | 75            | 83            | 80            | 175           | 322           | 152           | 78            | 1.411          |
| Protección Civil                              | 412           | 484           | 482           | 651           | 485           | 724           | 770           | 760           | 670           | 605           | 456           | 598           | 7.097          |
| Delegación Medio Ambiente                     | 17            | 8             | 13            | 26            | 43            | 106           | 91            | 95            | 40            | 32            | 37            | 35            | 543            |
| Ayuntamiento                                  | 683           | 506           | 538           | 553           | 499           | 593           | 682           | 694           | 473           | 556           | 532           | 577           | 6.886          |
| Empresas suministradoras de servicios básicos | 330           | 311           | 369           | 321           | 308           | 388           | 486           | 540           | 332           | 453           | 394           | 514           | 4.746          |
| Mantenimiento de vías                         | 1.449         | 1.348         | 1.475         | 1.475         | 1.437         | 1.813         | 2.067         | 2.190         | 1.679         | 1.636         | 2.103         | 2.530         | 21.202         |
| Infoca  | 71            | 35            | 70            | 83            | 78            | 129           | 161           | 172           | 128           | 103           | 89            | 96            | 1.215          |
| Otros <sup>1</sup>                            | 3.093         | 2.756         | 3.107         | 3.515         | 3.760         | 4.752         | 5.525         | 5.554         | 4.376         | 4.486         | 3.572         | 3.838         | 48.334         |
| <b>Total</b>                                  | <b>15.942</b> | <b>14.061</b> | <b>15.919</b> | <b>17.113</b> | <b>16.584</b> | <b>21.216</b> | <b>23.802</b> | <b>24.550</b> | <b>19.076</b> | <b>19.896</b> | <b>17.933</b> | <b>20.163</b> | <b>226.255</b> |

### Activación telefónica a organismos por tipo de organismo



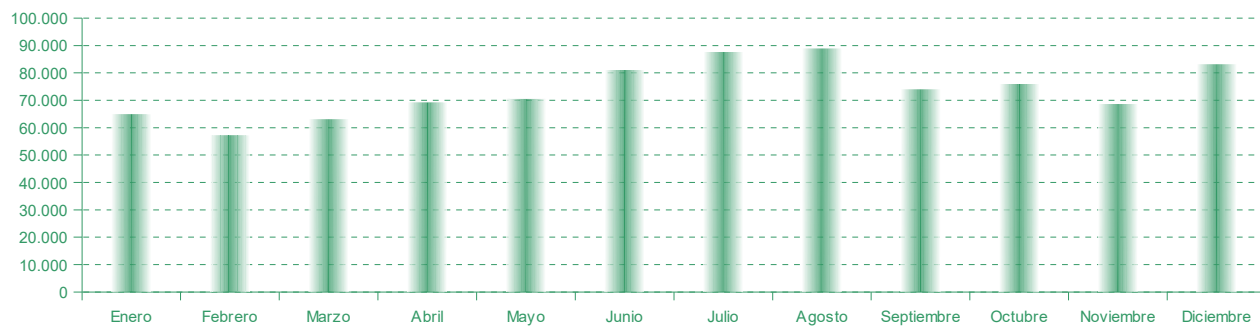
## Estadística Emergencias 112 Andalucía

### Activación telemática a organismos por provincia y mes

Periodo: 2017 – Anual

|              | Almería       | Cádiz          | Córdoba       | Granada        | Huelva        | Jaén          | Málaga         | Sevilla        | Ámbito Regional | Andalucía      |
|--------------|---------------|----------------|---------------|----------------|---------------|---------------|----------------|----------------|-----------------|----------------|
| Enero        | 3.838         | 7.194          | 4.406         | 8.582          | 2.689         | 5.082         | 11.108         | 21.720         | 230             | <b>64.849</b>  |
| Febrero      | 3.446         | 6.183          | 3.550         | 7.744          | 2.482         | 4.249         | 10.399         | 18.893         | 228             | <b>57.174</b>  |
| Marzo        | 3.978         | 6.906          | 4.054         | 8.266          | 2.602         | 4.768         | 10.867         | 21.292         | 330             | <b>63.063</b>  |
| Abril        | 3.887         | 7.911          | 4.140         | 8.575          | 3.273         | 5.055         | 12.664         | 23.276         | 354             | <b>69.135</b>  |
| Mayo         | 4.009         | 7.923          | 4.669         | 8.644          | 2.939         | 4.765         | 12.339         | 24.912         | 305             | <b>70.505</b>  |
| Junio        | 4.518         | 9.064          | 5.041         | 9.381          | 4.181         | 5.831         | 14.502         | 28.105         | 428             | <b>81.051</b>  |
| Julio        | 5.460         | 10.505         | 5.242         | 10.402         | 5.088         | 6.092         | 17.016         | 27.376         | 486             | <b>87.667</b>  |
| Agosto       | 5.910         | 11.338         | 5.340         | 10.343         | 4.806         | 6.203         | 18.793         | 25.631         | 537             | <b>88.901</b>  |
| Septiembre   | 4.244         | 8.310          | 4.468         | 8.893          | 3.631         | 5.195         | 13.628         | 25.143         | 427             | <b>73.939</b>  |
| Octubre      | 4.322         | 8.462          | 4.631         | 9.085          | 3.516         | 5.500         | 13.208         | 26.846         | 392             | <b>75.962</b>  |
| Noviembre    | 3.948         | 7.670          | 4.413         | 8.332          | 3.186         | 4.928         | 11.921         | 23.880         | 330             | <b>68.608</b>  |
| Diciembre    | 4.801         | 9.036          | 5.904         | 10.530         | 3.769         | 6.565         | 14.502         | 27.728         | 268             | <b>83.103</b>  |
| <b>Total</b> | <b>52.361</b> | <b>100.502</b> | <b>55.858</b> | <b>108.777</b> | <b>42.162</b> | <b>64.233</b> | <b>160.947</b> | <b>294.802</b> | <b>4.315</b>    | <b>883.957</b> |

### Activación telemática a organismos por mes



## Estadística Emergencias 112 Andalucía

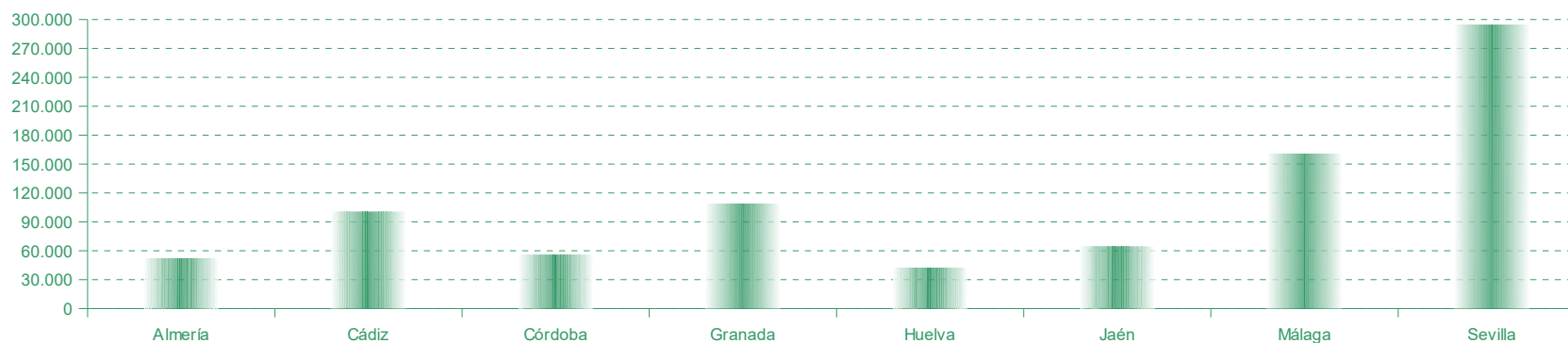
### Activación telemática a organismos por tipo de organismo y provincia

Periodo: 2017 – Anual

|                                   | Almería       | Cádiz          | Córdoba       | Granada        | Huelva        | Jaén          | Málaga         | Sevilla        | Ámbito Regional | Andalucía      |
|-----------------------------------|---------------|----------------|---------------|----------------|---------------|---------------|----------------|----------------|-----------------|----------------|
| Emergencias Sanitarias (EPES 061) | 23.703        | 42.587         | 27.286        | 44.740         | 16.803        | 25.582        | 72.637         | 92.800         | 0               | 346.138        |
| Bomberos                          | 0             | 0              | 0             | 6.608          | 6.020         | 3.096         | 8.475          | 20.588         | 0               | 44.787         |
| Policía Local                     | 5.468         | 23.888         | 9.069         | 12.130         | 2.673         | 13.389        | 31.400         | 50.890         | 0               | 148.907        |
| Cuerpo Nacional de Policía        | 4.263         | 13.924         | 7.193         | 7.844          | 919           | 5.474         | 22.762         | 36.098         | 0               | 98.477         |
| Guardia Civil                     | 16.588        | 18.627         | 10.676        | 27.096         | 13.654        | 13.373        | 22.102         | 39.101         | 0               | 161.217        |
| Otros <sup>1</sup>                | 2.339         | 1.476          | 1.634         | 10.359         | 2.093         | 3.319         | 3.571          | 55.325         | 4.315           | 84.431         |
| <b>Total</b>                      | <b>52.361</b> | <b>100.502</b> | <b>55.858</b> | <b>108.777</b> | <b>42.162</b> | <b>64.233</b> | <b>160.947</b> | <b>294.802</b> | <b>4.315</b>    | <b>883.957</b> |

<sup>1</sup> Otros: Cruz Roja, Organismos Públicos...

### Activación telemática a organismos por tipo de organismo



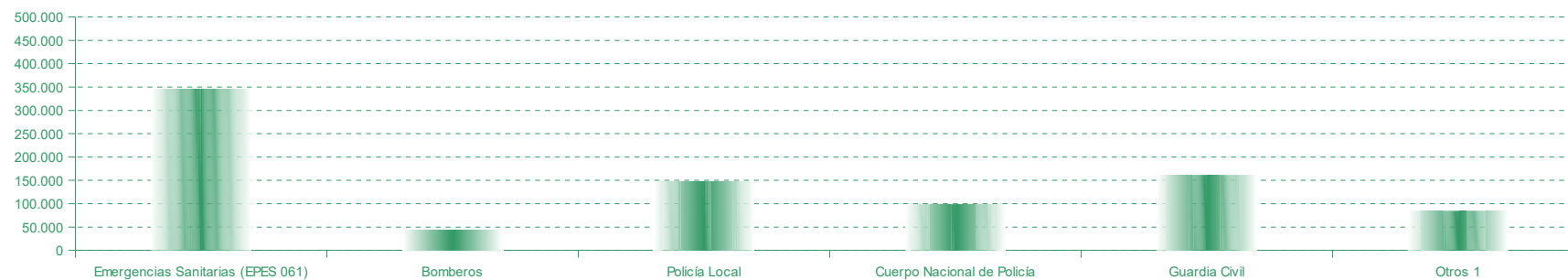
## Estadística Emergencias 112 Andalucía

### Activación telemática a organismos por tipo de organismo y mes

Periodo: 2017 – Anual

|                                   | Enero         | Febrero       | Marzo         | Abril         | Mayo          | Junio         | Julio         | Agosto        | Septiembre    | Octubre       | Noviembre     | Diciembre     | Total          |
|-----------------------------------|---------------|---------------|---------------|---------------|---------------|---------------|---------------|---------------|---------------|---------------|---------------|---------------|----------------|
| Emergencias Sanitarias (EPES 061) | 29.187        | 23.202        | 25.226        | 27.153        | 28.022        | 29.100        | 31.920        | 32.735        | 27.252        | 28.063        | 27.136        | 37.142        | 346.138        |
| Bomberos                          | 2.820         | 2.456         | 2.656         | 3.276         | 2.882         | 4.992         | 5.221         | 5.114         | 4.075         | 3.912         | 3.505         | 3.878         | 44.787         |
| Policía Local                     | 10.209        | 10.012        | 10.868        | 12.518        | 12.309        | 14.255        | 14.494        | 14.060        | 12.208        | 13.395        | 11.512        | 13.067        | 148.907        |
| Cuerpo Nacional de Policía        | 6.219         | 6.043         | 6.781         | 7.312         | 7.970         | 9.230         | 9.936         | 10.488        | 9.116         | 9.348         | 7.515         | 8.519         | 98.477         |
| Guardia Civil                     | 10.947        | 10.177        | 11.276        | 11.994        | 12.110        | 15.042        | 17.525        | 18.477        | 13.926        | 13.479        | 12.538        | 13.726        | 161.217        |
| Otros <sup>1</sup>                | 5.467         | 5.284         | 6.256         | 6.882         | 7.212         | 8.432         | 8.571         | 8.027         | 7.362         | 7.765         | 6.402         | 6.771         | 84.431         |
| <b>Total</b>                      | <b>64.849</b> | <b>57.174</b> | <b>63.063</b> | <b>69.135</b> | <b>70.505</b> | <b>81.051</b> | <b>87.667</b> | <b>88.901</b> | <b>73.939</b> | <b>75.962</b> | <b>68.608</b> | <b>83.103</b> | <b>883.957</b> |

### Activación telemática a organismos por tipo de organismo



## Estadística Emergencias 112 Andalucía

### Número y % de emergencias coordinadas con activaciones a dos o más organismos en Andalucía por tipología

Periodo: 2017 – Anual

|                                  | Nº de emergencias<br>coordinadas con 2 o<br>más activaciones | % sobre el total<br>de emergencias<br>coordinadas |
|----------------------------------|--|---|
| Asistencias Sanitarias           | 57.262   | 22,35%  |
| Seguridad Ciudadana              | 78.940   | 69,41%  |
| Accidentes de Circulación        | 30.200   | 79,90%  |
| Incendios de Tráfico             | 31.788   | 58,11%  |
| Incendios                        | 36.529   | 94,94%  |
| Rescate / Salvamento             | 5.615  | 86,92%  |
| Anomalías en Servicios Básicos   | 7.766  | 70,41%  |
| Riesgos Naturales                | 2.069  | 88,31%  |
| Incendios en Industrias Químicas | 2  | 100,00%   |
| Otros                            | 47.164   | 63,46%  |
| <b>Total</b>                     | <b>297.335</b>   | <b>49,96%</b>                                     |

## Estadística Emergencias 112 Andalucía

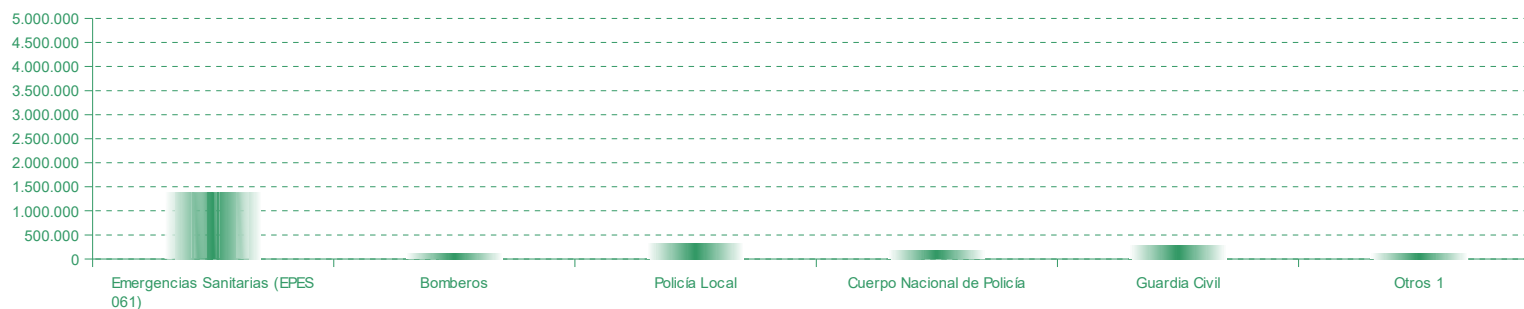
### Coordinación con organismos por mes vía mensajería

Periodo: 2017 – Anual

|                                   | Enero          | Febrero        | Marzo          | Abril          | Mayo           | Junio          | Julio          | Agosto         | Septiembre     | Octubre        | Noviembre      | Diciembre      | Total            |
|-----------------------------------|----------------|----------------|----------------|----------------|----------------|----------------|----------------|----------------|----------------|----------------|----------------|----------------|------------------|
| Emergencias Sanitarias (EPES 061) | 100.033        | 84.568         | 94.422         | 111.416        | 115.832        | 119.767        | 134.715        | 139.730        | 116.274        | 118.597        | 111.587        | 141.066        | 1.388.007        |
| Bomberos                          | 5.133          | 4.370          | 5.647          | 9.824          | 8.881          | 13.941         | 14.210         | 14.010         | 11.445         | 13.024         | 11.566         | 12.176         | 124.227          |
| Policía Local                     | 14.973         | 14.604         | 18.538         | 29.220         | 28.951         | 33.183         | 35.308         | 34.355         | 27.613         | 29.390         | 25.614         | 29.431         | 321.180          |
| Cuerpo Nacional de Policía        | 7.031          | 6.481          | 8.989          | 15.016         | 15.320         | 17.918         | 20.150         | 22.071         | 16.553         | 16.532         | 13.654         | 16.219         | 175.934          |
| Guardia Civil                     | 11.646         | 10.650         | 15.034         | 24.447         | 24.176         | 29.693         | 34.628         | 36.710         | 26.358         | 25.167         | 23.507         | 26.094         | 288.110          |
| Otros <sup>1</sup>                | 2.997          | 2.878          | 5.685          | 10.391         | 11.581         | 15.223         | 15.093         | 14.527         | 11.861         | 11.883         | 9.313          | 9.707          | 121.139          |
| <b>Total</b>                      | <b>141.813</b> | <b>123.551</b> | <b>148.315</b> | <b>200.314</b> | <b>204.741</b> | <b>229.725</b> | <b>254.104</b> | <b>261.403</b> | <b>210.104</b> | <b>214.593</b> | <b>195.241</b> | <b>234.693</b> | <b>2.418.597</b> |

<sup>1</sup> Otros: Protección Civil, Cruz Roja, Organismos Públicos...

### Coordinación con organismos vía mensajería por tipo de organismo







## Periodo: 2017 – Anual

[illegible]

## Estadística Emergencias 112 Andalucía

### Coordinación con organismos vía telefónica por mes y tipo de organismo

Periodo: 2017 – Anual

|   | Enero         | Febrero       | Marzo         | Abril         | Mayo          | Junio         | Julio         | Agosto        | Septiembre    | Octubre       | Noviembre     | Diciembre     | Total          |
|---|---------------|---------------|---------------|---------------|---------------|---------------|---------------|---------------|---------------|---------------|---------------|---------------|----------------|
| Emergencias Sanitarias (EPES 061)             | 425           | 295           | 385           | 153           | 155           | 150           | 193           | 147           | 182           | 154           | 6             | 101           | 2.346          |
| Bomberos                                      | 2.796         | 2.350         | 3.020         | 3.273         | 2.872         | 4.048         | 4.211         | 4.424         | 3.415         | 3.623         | 2.815         | 1.925         | 38.772         |
| Policía Local                                 | 11.880        | 10.547        | 12.402        | 12.239        | 11.682        | 14.592        | 15.585        | 16.773        | 6.555         | 12.208        | 11.405        | 12.120        | 147.988        |
| Cuerpo Nacional de Policía                    | 2.145         | 1.591         | 1.668         | 1.677         | 1.400         | 1.167         | 1.087         | 1.148         | 753           | 778           | 728           | 505           | 14.647         |
| Guardia Civil                                 | 991           | 905           | 1.261         | 1.181         | 1.142         | 1.324         | 1.409         | 1.431         | 1.027         | 681           | 895           | 310           | 12.557         |
| Protección Civil                              | 1.951         | 2.209         | 2.185         | 2.314         | 2.505         | 2.699         | 2.712         | 2.717         | 2.441         | 1.384         | 1.116         | 1.379         | 25.612         |
| Delegación Medio Ambiente                     | 22            | 7             | 7             | 34            | 22            | 80            | 47            | 77            | 29            | 43            | 30            | 3             | 401            |
| Ayuntamiento                                  | 804           | 713           | 755           | 739           | 660           | 946           | 1.102         | 1.101         | 573           | 531           | 513           | 553           | 8.990          |
| Empresas suministradoras de servicios básicos | 645           | 603           | 656           | 618           | 583           | 675           | 842           | 994           | 532           | 525           | 562           | 701           | 7.936          |
| Mantenimiento de vías                         | 3.685         | 3.563         | 4.060         | 3.924         | 4.000         | 4.782         | 5.413         | 5.539         | 3.573         | 3.516         | 2.995         | 2.135         | 47.185         |
| Infoca  | 242           | 154           | 259           | 439           | 362           | 694           | 746           | 795           | 605           | 480           | 120           | 132           | 5.028          |
| Otros <sup>1</sup>                            | 6.797         | 6.478         | 7.707         | 7.589         | 8.092         | 9.495         | 9.233         | 9.409         | 4.023         | 6.164         | 4.028         | 6.332         | 85.347         |
| <b>Total</b>                                  | <b>32.383</b> | <b>29.415</b> | <b>34.365</b> | <b>34.180</b> | <b>33.475</b> | <b>40.652</b> | <b>42.580</b> | <b>44.555</b> | <b>23.708</b> | <b>30.087</b> | <b>25.213</b> | <b>26.196</b> | <b>396.809</b> |

<sup>1</sup> Otros: Protección Civil, Cruz Roja, Organismos Públicos...

### Llamadas de coordinación con organismos

